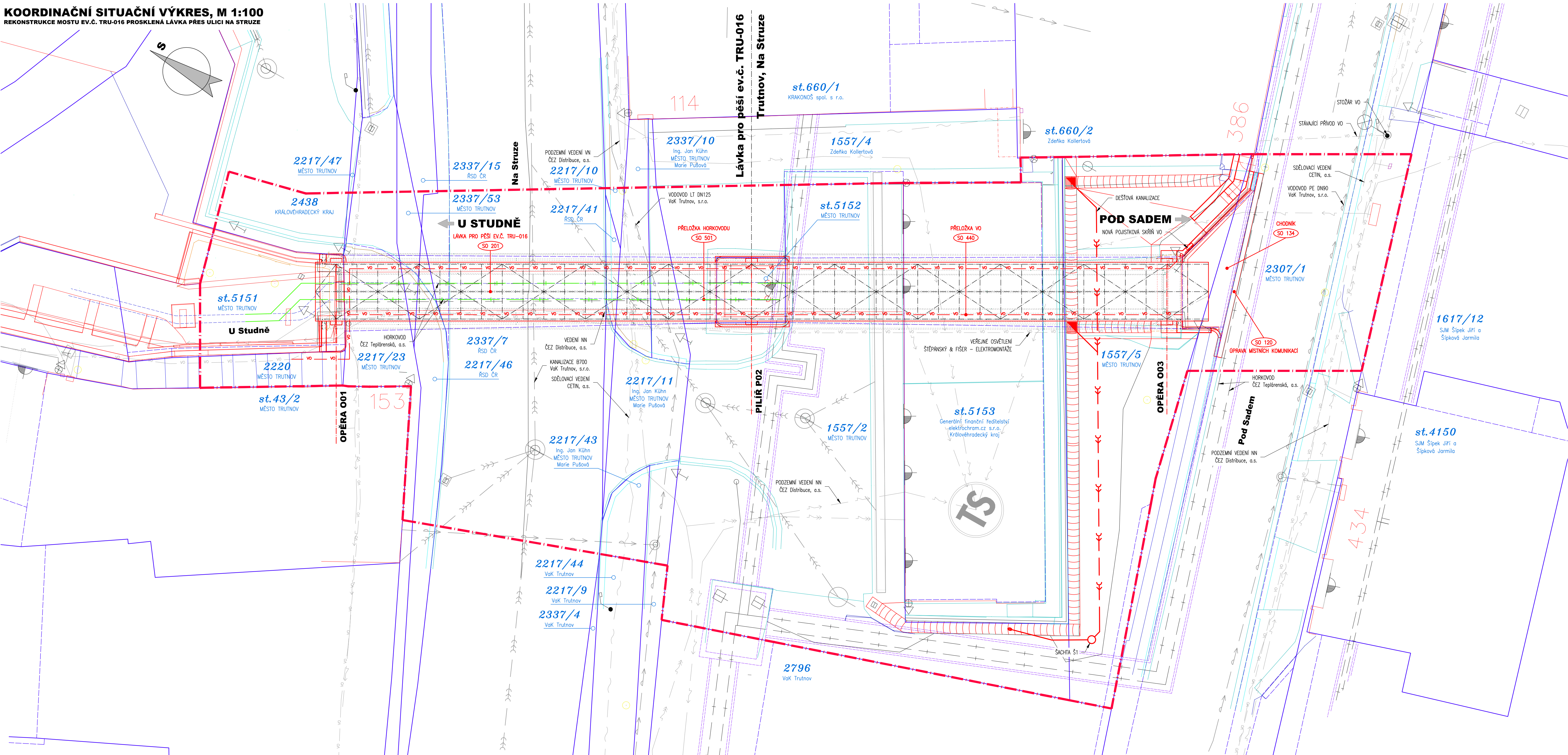









## KOORDINAČNÍ SITUAČNÍ VÝKRES, M 1:100



## LEGENDA SÍTÍ - STÁV. STAV

- |   |  |
|---|--|
|  | KANALIZACE – Vodovody a kanalizace Trutnov, a.s.                     |
|  | VEŘEJNÉ OSVĚTLENÍ – MĚSTO TRUTNOV / Štěpánský a Fiber ELEKTROMONTÁŽE |
|  | EL. VEDENÍ VN PODZEMNÍ – ČEZ DISTRIBUCE a.s.                         |
|  | EL. VEDENÍ VN PODZEMNÍ – ČEZ DISTRIBUCE a.s.                         |
|  | SÍTLOVACÍ KABELY – CETIN a.s.  |
|  | VODOVOD – Vodovody a kanalizace Trutnov, a.s.                        |
|  | HORKOVOD PODZEMNÍ – ČEZ TEPLAŘENSKÁ a.s.                             |

## LEGENDA SÍTÍ - NOVÝ STAV

- vo — VEŘEJNÉ OSVĚTLENÍ - MĚSTO TRUTNOV / Štěpánský & Fišer ELEKTROMONTÁŽE  
— + — HORKOVOD PODZEMNÍ - ČEZ TEPLÁRENSKÁ a.s.  
— » — DEŠŤOVÁ KANALIZACE - VoK TRUTNOV a.s.

OCHRANNÁ PÁSMA VSECH STÁVAJÍCÍCH VEDENÍ TECHNICKÉ INFRASTRUKTURY JSOU UVEDENA V TEXTOVÝCH ČÁSTECH PROJEKTU A VE VYJÁDRĚNÍCH SPRÁVCŮ, KTERÁ JSOU SOUČÁSTÍ DOKLADOVÉ ČÁSTI PROJEKTOVÉ DOKUMENTACE.

## LEGENDA ZNAČENÍ

-  NOVÝ STAV  
 PROVIZORNÍ STAV  
 DOSAVADNÍ STAV  
 HRANICE KN  
 VLASTNÍK POZEMKU DLE ÚDAJŮ KATASTRU NEMOVITOSTÍ  
 HRANICE STAVENIŠTĚ

## SEZNAM OBJEKTŮ STAVBY

- SO 001 – BOURACÍ PRÁCE – LÁVKA PRO PĚŠÍ  
SO 002 – BOURACÍ PRÁCE – MÍSTNÍ KOMUNIKACE  
SO 003 – BOURACÍ PRÁCE – CHODNÍKY  
SO 120 – ÚPRAVA MÍSTNÍCH KOMUNIKACÍ  
SO 134 – CHODNÍK  
SO 180 – DOPRAVNĚ INŽENÝRSKÁ OPATŘENÍ  
SO 201 – LÁVKA PRO PĚŠÍ EV.Č. TRU-016  
SO 440 – PŘELOŽKA VO  
SO 501 – PŘELOŽKA HORKOVODU

## POZNÁMKY

- VÝŠKOVÝ SYSTÉM B.p.v.
- SOUŘADNÝ SYSTÉM JTSK
- V PROSTORU STAVBY SE NACHÁZEJÍ INŽENÝRSKÉ SÍTĚ
- BĚHEM STAVBY JE NUTNÉ DODRŽOVAT PODMÍNKY SPRÁVCŮ SÍTÍ UVEDENÉ V JEJICH VYJÁDRĚNÍCH

03		
02		
01		
ZMĚNA	POPIS	DATUM


**ING. IVAN ŠÍR**  
 PROJEKTOVÁNÍ DOPRAVNÍCH STAVEB a.s.  
 Haškova 1714/3, 500 02 Hradec Králové, tel.: +420 603 181 473, sir@sirivan.cz, www.sirivan.cz IČ: 287 86 793

investor: **Město Trutnov**  
Slovanské náměstí 165, 541 16 Trutnov

## Rekonstrukce mostu ev.č. TRU-016 Prosklená lávka přes ulici Na Struze

- |                    |                                 |
|--------------------|---------------------------------|
| ■ kraj:            | ■ odpovědný projektant stavby:  |
| Královéhradecký    | Ing. Ivan Šir                   |
| ■ MÚOU:            | ■ odpovědný projektant objektu: |
| Trutnov            | Ing. Ivan Šir                   |
| ■ stupeň utajení:  | ■ vypracoval:                   |
| bez utajení        | Ing. Zdeněk Lakmayer            |
| ■ datum:           | ■ kontroloval:                  |
| 12.2020            | Ing. Ivan Šir                   |
| ■ zakázkové číslo: | ■ změna číslo:                  |
| 20049              | 00                              |
| ■ stupeň PD:       | ■ měřítko:                      |
| PDP5               | 1:100                           |

*f*<sup>u</sup>

## KOORDINAČNÍ SITUAČNÍ VÝKRES